

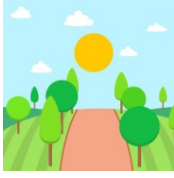
İbn'i Sina

1.Sınıf Türkçe ders kitabı 'İbn'i Sina' adlı metni okuduktan ya da EBA'da izledikten sonra aşağıdaki 8 soruyu metne göre cevaplayınız.

1) Aşağıdakilerden hangisi okuduğunuz metne ait bir görseldir?



A)



B)



C)

2) İbn'i Sina aşağıdakilerden hangisi ile anılmış?

- A) Âlimlerin âlimi
- B) Hocaların hocası
- C) Doktorların doktoru

3) İbn'i Sina'nın çocukluğunu anlatan ifade aşağıdakilerden hangisi değildir?

- A) Yemeye ve içmeye meraklı
- B) Okuma ve yazmaya meraklı
- C) Araştırmaya yapmaya meraklı

4) İbn'i Sina kırlarda dolaşırken ne gördü?

- A) Değirmen
- B) Kuyu
- C) Sandal

5) İbn'i Sina'nın öğretmeni neden çok şaşırmıştır?

- A) Çok yaramaz bir çocuk olduğu için
- B) Okula her zaman geç kaldığı için
- C) Çok ilginç sorular sorduğu için

6) İbn'i Sina kırlarda dolaşırken ne düşünüyormuş?

- A) Sınıfı nasıl geçeceğini
- B) Matematiği neden öğrenemediğini
- C) Okul çıkışında ne yapacağını

7) İbn'i Sina matematik öğrenmeyi nasıl başarmış?

- A) Çok çalışıp sabrederek
- B) Matematikten kurs alarak
- C) Matematik soruları çözerek

8) İbn'i Sina'nın kuyuda dikkatini çeken şey aşağıdakilerden hangisidir?

- A) Kuyunun içinde dikkatini çeken şeyler olması
- B) Kuyunun çok derin olması ve içinin karanlık olması
- C) Kuyudaki ipin sert bir taşı kesmiş olması

9) Aşağıdaki cümlelerden hangisinde yazım yanlışı yapılmıştır?

- A) öğretmen beni yanına çağırıldı.
- B) Annemle beraber ayakkabı aldık.
- C) Her akşam kitap okuyorum.

10) 'Misafir' sözcüğünün eş anlamlısı aşağıdaki cümlelerden hangisinde verilmiştir?

- A) Evdeki herkes dışarıya çıktı.
- B) Davetlilere ikram yapmalıyız.
- C) Konuklar akşam vakti gelecek.

11) 'Zor' sözcüğünün zıt anlamlısı aşağıdaki-lerden hangisidir?




- A) Kolay
- B) İlginç
- C) İş

12) 'Ev' sözcüğünün eş anlamlısı aşağıdaki-lerden hangisidir?



- A) Konak
- B) Konut
- C) Konuk

13) Aşağıdaki cümlelerin hangisinde zıt anlamlı kelimeler bir arada verilmemiştir?

- A) Bu soğuk günlerde okulumuzun sıcak olması çok güzel.
- B) Kalın ip ince ipten daha iyidir.
- C) Bu mutluluğun sebebini bize açıklamalısın.

	kısa	zor
	güzel	çirkin
	üzgün	neşeli

14) Hangi sözcüğün zıt anlamlısı yanlışı verilmiştir?

- A) 
- B) 
- C) 

15) Aşağıdaki cümlelerden hangisinin sonundaki noktalama işareti yanlışı yazılmıştır?

- A) Eyvah, su dökülüyor !
- B) Yaşasın yarın bayram var !
- C) Her zaman dikkatli olmalıyız !

16) Aşağıdaki cümlelerden hangisinin sonuna ? işareti konulmalıdır?

- A) Nasıl üzüldüm, bilemezsin ()
- B) Emel nerede oturuyor ()
- C) Kaçınıcı sınıfa gittiğini bilmiyorum ()

17) Aşağıdaki sözcüklerden hangisi 'korkak' sözcüğünün zıt anlamlısıdır?

- A) Cesur
- B) Güçlü
- C) Büyük