



1)  35 cm


Arda

 2 cm

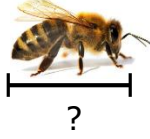
Selin

 2 m

Ömer

 4 mm

Rana



Dört arkadaş arının boyunu tahmin etmişler.  
Buna göre hangisinin tahmini doğru olabilir?

A) Ömer

B) Selin

C) Arda

D) Rana

2) Sarı → 84 cm

Kırmızı → 800 mm

Mavi → 1 m

Pembe → 900 mm

Yukarıda dört renk ipe ilişkin uzunluk ölçüm sonuçları verilmiştir. Buna göre hangisi en kısadır?

A) kırmızı

B) sarı

C) mavi

D) pembe

3)  $\triangle 3 \text{ km } 250 \text{ m} = 3250 \text{ m}$  $\diamond 86 \text{ cm} = 860 \text{ mm}$  $\square 7 \text{ m } 4 \text{ cm} = 74 \text{ cm}$  $\circ 15 \text{ m} = 1500 \text{ cm}$ 

Yukarıdaki eşitliklerden hangisi **yanlıştır**?

A)  $\triangle$ B)  $\diamond$ C)  $\square$ D)  $\circ$ 

4)

Mavi kurdeleden 54 cm

Turuncu kurdeleden 32 cm

Yeşil kurdeleden 68 cm

Mor kurdeleden 47 cm

Her birinin uzunluğu 5 m olan kurdeleden yukarıda belirtildiği kadar kesilmiş. Buna göre kalan parçalardan hangisi daha uzundur?

A) Mor

B) Turuncu

C) Yeşil

D) Mavi

5) Aşağıdaki durumlardan hangisinde milimetre kullanmak daha doğru olur ?

A) Karışımızın boyunu ölçerken

B) Kapının boyunu ölçerken

C) Yürüyüş yaptığımız mesafeyi ölçerken

D) Araba camının kalınlığını ölçerken

6)


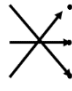




Yukarıdaki kurdelenin uzunluğunu çocuklardan hangisi doğru tahmin etmiş olabilir ?

A)  4 cmB)  6 cmC)  7 cmD)  10 cm

- 7) Kitabın boyu • 15 cm  
Pencerenin yüksekliği • 115 cm  
Cep telefonunun boyu • 28 cm

Yukarıdaki tahmini uzunluklar doğru bir şekilde eşleştirildiğinde hangi seçenek ortaya çıkar?

- A)  B)   
C)  D) 

- 8) 1.  $65 \text{ cm} > 620 \text{ mm}$   
2.  $5 \text{ km} < 5007 \text{ m}$   
3.  $74 \text{ mm} > 8 \text{ cm}$   
4.  $4 \text{ m} < 450 \text{ cm}$

Yukarıdakilerden hangisi yanlıştır?

- A) 3 B) 1 C) 2 D) 4

- 9)  $\triangle 350 \text{ mm} = 35 \text{ cm}$   
 $\diamond 9444 \text{ m} = 9 \text{ km } 444 \text{ m}$   
 $\square 372 \text{ cm} = 3 \text{ m } 72 \text{ cm}$   
 $\circ 506 \text{ cm} = 5 \text{ m } 60 \text{ cm}$

Yukarıdaki eşitliklerden hangisi **yanlıştır**?

- A)  $\circ$  B)  $\diamond$  C)  $\square$  D)  $\triangle$

10)



Ercan'ın boyu 1 m 30 cm'dir. Buna göre ağacın boyu tahminen kaç cm olabilir?

- A) 2 m B) 7 m  
C) 15 m D) 4 m

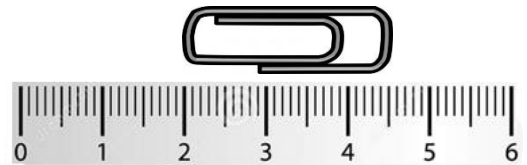
11)

8470 cm

Yukarıdaki uzunluk aşağıdakilerden hangisine eşittir?

- A) 84 m 7 cm B) 8 m 47 cm  
C) 84 m 70 cm D) 847 m

12)



Yukarıdaki ölçüm sonucuna göre 3 atacın boyu kaç mm'dir ?

- A) 60 mm B) 75 mm  
C) 85 mm D) 90 mm