



KANGAL KÖPEĞİ

Kangal köpekleri yüzyıllar boyu Anadolu insanının canını, malını kötü niyetli insanlardan korumuştur. Her ne kadar dev bir cüseye sahip olsalar da, fazlasıyla uysal, çocuklarla iyi anlaşan, dost canlısı bir yapısı vardır. Kangal köpeklerinin en önemli ve belirgin özellikleri sahibine karşı aşırı sadakatli ve bağlı olmasıdır. Zeki ve atik olan kangal köpeklerinin eğitimi de oldukça kolaydır. Adını ise Sivas ilinin, Kangal ilçesinden almıştır.

Genel olarak çoban köpeği ve bekçi köpeği olarak nitelendirilen kangal köpeklerinin boyları 66-76 santimetre arasındadır. Ağırlıkları ise 41-68 kilogram arasında değişmektedir. Beyaz veya ten renginde olan tüyleri sert ve kalın yapıdadır. Kulakları siyah, kafaya yapışık ve üçgen biçimindedir. Vücutları gelişmiş ve kaslı olan kangalların çeneleri de oldukça kuvvetlidir.

Not: İlk 3 soruyu metne göre cevaplayınız.

1) Aşağıdakilerden hangisi kangal köpeklerinin bir özelliği **değildir**?

- A) Tüyleri sert ve kalın yapıdadır.
- B) Zeki ve atik köpeklerdir.
- C) Hırçın ve saldırgan bir yapıya sahiptir.

2) Kangal köpeklerinin **en önemli özelliği** hangisidir?

- A) Dost canlısı bir hayvan olması
- B) Sahibine karşı aşırı sadakatli ve bağlı olması
- C) Çenelerinin oldukça güçlü olması

3) Kangal köpekleri genel olarak nasıl **nitelendirilemez**?

- A) Av köpeği
- B) Bekçi köpeği
- C) Çoban köpeği

4)

21 harf vardır.
10 hecelidir.
3 kelimedir.

Yukarıda özellikleri verilen cümle aşağıdakilerden hangisidir?

- A) Oktay parkta oynuyordu.
- B) Muazzez tekerleme okudu.
- C) Soğuk günlerde üşüyorum.

5)



Yukarıda verilen sözcükler arasındaki anlam ilişkisi hangi sözcükler arasında **yoktur**?

- A) zor - kolay
- B) eğri - doğru
- C) anı - hatıra

- 6)

aldın	hangi
meyveleri	pazardan

Yukarıdaki sözcüklerle oluşturulacak cümlenin sonuna hangi noktalama işareti **gelmelidir?**

- A) Soru İşareti (?) B) Nokta (.)
C) Ünlem İşareti (!)

- 7)

Annem, keki daha hızlı çırpmak için mutfakta mikseri arıyor.
--

Aşağıdaki sorulardan hangisinin cevabı yukarıdaki cümlede **yoktur?**

- A) Niçin arıyor? B) Nerede arıyor?
C) Ne zaman arıyor?



Görsele göre aşağıdakilerden hangisi **söylenemez?**

- A) Yarışmayı kız öğrenci kazanmıştır.
B) Öğrenciler çuval yarışması yapıyor.
C) Üç öğrenci yarışmaktadır.

- 9)
Fil Necati bir haftada 8 dürüm yerse 1 ayda kaç dürüm yiyebilir ?

- A) 16 B) 24 C) 32

- 10)

Kukuli'nin muz toplamaya başladığı saat yukarıda verilmiştir. Kukuli muzları toplayıp işini bitirdiğinde saat 14.30'dur. Kukuli kaç saat muz toplamıştır?

- A) Üç buçuk saat B) İki buçuk saat
C) Bir buçuk saat

- 11)
Merhaba benim adım Osman. Tatilde dedemlerin yanına gittim. Orada 3 hafta 5 gün kaldım.

Osman dedesinin yanında kaç gün kalmıştır?

- A) 21 B) 26 C) 28

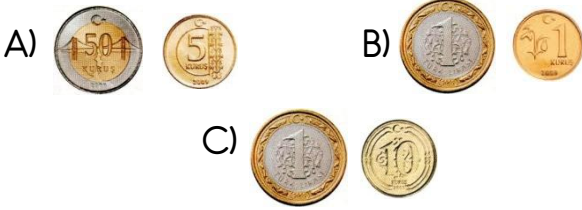
- 12)
Elif her gün 2 saat kitap okumaktadır. Elif bir haftada kaç saat kitap okumaktadır?

- A) 14 B) 21 C) 24

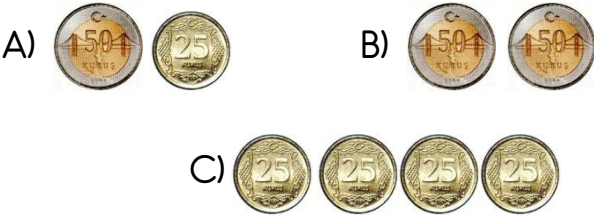
- 13) Karagöz ile Hacivat gölge oyunu öğleden sonra saat beşte bitmiştir. Gölge oyununu **3 saat** sonra sürdürdüğüne göre saat kaçta başlamıştır?

A) 02.00 B) 14.00 C) 17.00

- 14) Aşağıdaki seçeneklerin hangisinde değeri **en küçük** ve **en büyük** madeni paralarımız bir arada verilmiştir?



- 15) Yandaki paranın değeri aşağıdakilerden hangisine eşit değildir?



- 16)   
mantı **kebab** **pizza**

Yukarıdakilerden hangisi milli kültürümüze ait bir yemek **değildir**?

A) mantı B) kebab
C) pizza

- 17)   
zeybek **salsa** **halay**

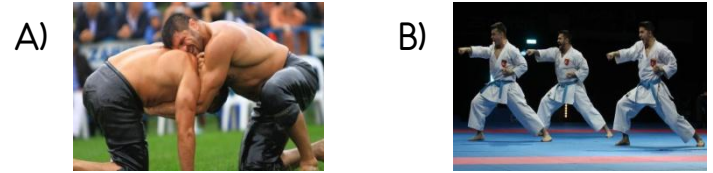
Yukarıdaki oyunlardan hangisi kültürümüze ait **değildir**?

A) zeybek B) salsa C) halay

- 18) Gelenek ve göreneklerimizle ilgili aşağıdaki bilgilerden hangisi **doğrudur**?

A) Zamanla unutulur.
B) Kuşaktan kuşağa aktarılır.
C) Kültürel öğeler bütün toplumlarda aynıdır, değişiklik göstermez.

- 19) Aşağıdakilerden hangisi **kültürümüze ait geleneksel** bir oyundur?



- 20) Yiyecek ve içecekler Gelenek ve görenekler
Halk oyunları Kutlamalar

Yukarıda verilenlerin hepsine birden aşağıdaki adlardan hangisi verilmektedir?

A) Milli tarih B) El sanatları
C) Kültürel miras

Cevap Anahtarı

1)C 2)B 3)A 4)B 5)C
6)A 7)C 8)A 9)C 10)A
11)B 12)A 13)B 14)B 15)A
16)C 17)B 18)B 19)A 20)C