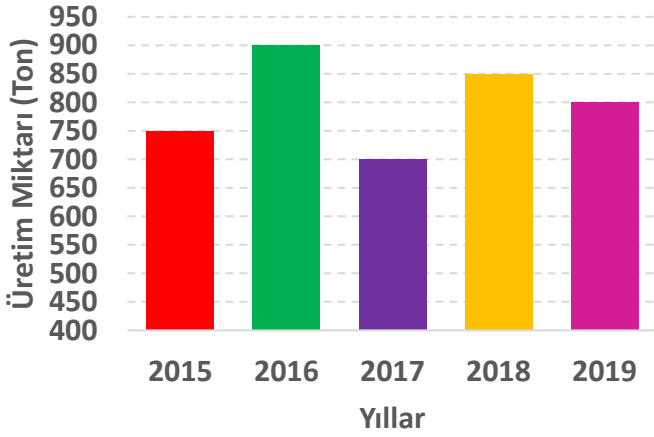


Adı :
Soyadı:

4. Sınıf
Matematik

Veri İşleme
Yaprak Test-2



Yukarıdaki sütun grafiğinde bir çiftçinin yıllara göre ürettiği domates miktarı verilmiştir. Bu grafiğe göre 1.2. ve 3. soruları cevaplayınız.

1) Çiftçi 2017 yılında ürettiği domateslerin $\frac{3}{5}$ 'ünü satmıştır. Sattığı domates miktarı ne kadardır?

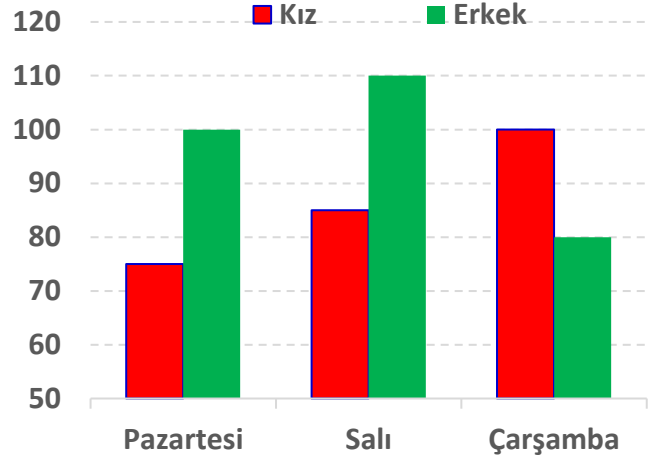
A) 420 kg B) 380 kg C) 480 kg D) 450 kg

2) 2019 yılında satılan domateslerin kilosunu 8 TL'den sattığına göre kaç lira kazanmıştır?

A) 7200 TL B) 6800 TL
C) 6400 TL D) 6000 TL

3) 2016 yılında ürettiği domatesleri 18'şer kilo alacak şekilde kasalara yerleştirmiştir. Kasanın tanesini 90 TL'den satmıştır. Çifti tüm kasaları sattığına göre kaç lira para kazanmıştır?

A) 5500 TL B) 5000 TL
C) 5700 TL D) 4500 TL



Yukarıdaki sütun grafiğinde bir sinema salonunda filmi seyreden seyircilerin günlere göre sayısı verilmiştir. Bu grafiğe göre 4.5. ve 6. soruları cevaplayınız.

4) Aşağıdaki ilgilerden hangisi grafiğe göre doğrudur?

- A) Salı günü 90 kız sinemaya gitmiştir.
B) Üç günde sinemaya giden erkeklerin sayısı kızların sayısından 30 fazladır.
C) Çarşamba günü sinemaya giden kızların sayısı erkeklerin sayısından azdır.
D) Pazartesi günü 180 kişi sinemaya gitmiştir.

5) Sinemaya giriş ücreti 25 TL olduğuna göre pazartesi günü sinemacı kaç TL para kazanmıştır?

A) 4375 TL B) 4500 TL
C) 4250 TL D) 4125 TL

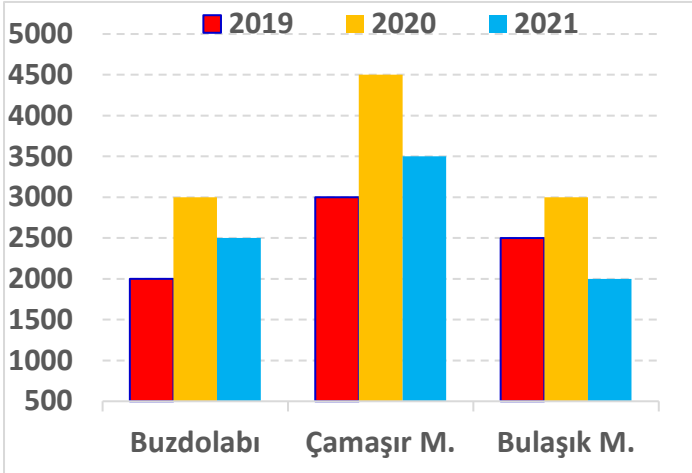
6) Çarşamba günü sinemaya gidenlerin $\frac{3}{9}$ 'ü çocuk olduğuna göre yetişkin sayısı kaçtır?

A) 60 B) 150 C) 120 D) 90

Adı :
Soyadı:

4. Sınıf
Matematik

Veri İşleme
Yaprak Test-2



Yukarıdaki sütun grafiğinde bir fabrikada üç yılda üretilen beyaz eşya sayıları verilmiştir. Bu grafiğe göre 7.8. 9. ve 10. soruları cevaplayınız.

7) Fabrika 2019 yılında toplam kaç tane beyaz eşya üretmiştir?

- A) 8000 B) 7000 C) 8500 D) 7500

8) Fabrika üç yılda kaç tane çamaşır makinesi üretmiştir?

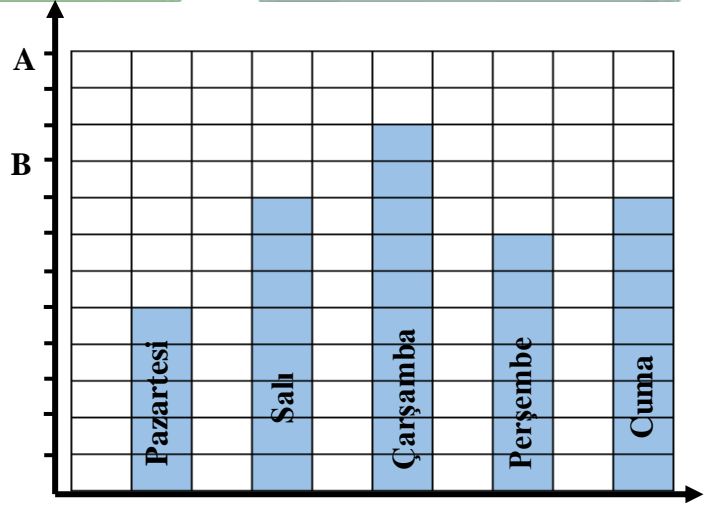
- A) 10000 B) 9500 C) 10500 D) 9000

9) 2020 yılında fabrikada üretilen çamaşır makinesi miktarı buzdolabı miktarından ne kadar fazladır?

- A) 2000 B) 2500 C) 1500 D) 1000

10) Fabrikada üretilen bulaşık makinelerinin $\frac{3}{5}$ 'ü satılmış, geri kalanı depodadır. Depoda bekleyen ürün sayısı kaçtır?

- A) 3500 B) 3000 C) 2500 D) 2750



Yukarıdaki sütun grafiğinde bir çiftçinin beş günde kümeden elde ettiği yumurta sayıları verilmiştir. Bu grafiğe göre 11.12. ve 13. soruları cevaplayınız.

11) Grafikte her birimi 15 yumurta olduğuna göre en çok hangi gün kaç tane yumurta almıştır?

- A) 120 B) 165 C) 135 D) 150

12) Grafikte her birimi 25 olduğuna göre salı günü aldığı yumurtaların tanesini 2 TL 50 kuruşa satmıştır. Kaç lira kazanmıştır?

- A) 550 TL B) 600 TL C) 500 TL D) 650 TL

13) Grafikte her birimi 20 olduğuna göre cumartesi günü A kadar, pazar günü B kadar yumurta almıştır. Hafta sonunda toplam kaç yumurta almıştır?

- A) 460 B) 420 C) 440 D) 400

Adı :

Soyadı:

4. Sınıf
Matematik

Veri İşleme
Yaprak Test-2

Doğru :.....

Yanlış:.....

- 1 A B C D
2 A B C D
3 A B C D
4 A B C D
5 A B C D

- 6 A B C D
7 A B C D
8 A B C D
9 A B C D
10 A B C D

- 11 A B C D
12 A B C D
13 A B C D
14 A B C D
15 A B C D

- 16 A B C D
17 A B C D
18 A B C D
19 A B C D
20 A B C D