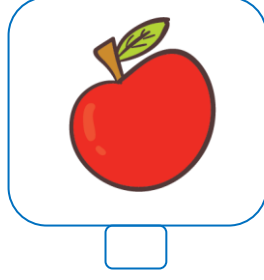
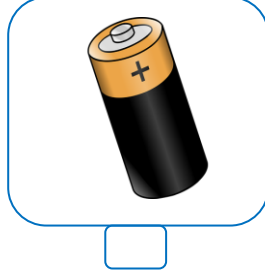
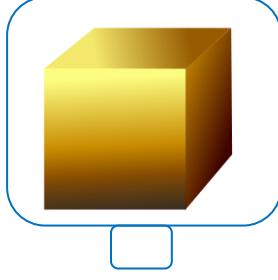


DÜNYA'NIN ŞEKLİ VE HAREKETLERİNİN İNSAN YAŞAMINA ETKİLERİ

Aşağıda verilen şekilleri inceleyiniz. Dünya'nın şekli ile benzer olanları işaretleyiniz.

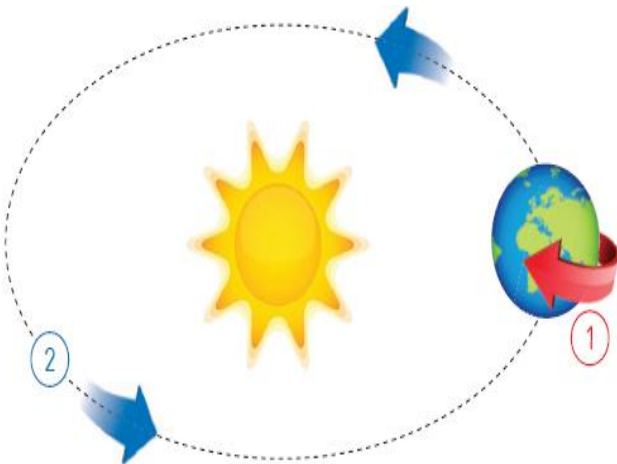


Aşağıda verilen görseli inceleyiniz. Dünya'nın hangi tarafında gündüz, hangi tarafında gece yaşandığını yazınız. Görsele göre verilen ifadelerden doğru olanların başına "D", yanlış olanların başına "Y" yazınız.



- Dünya kendi etrafında döner.
- Dünya'nın kendi etrafında dönmesi ile mevsimler oluşur.
- Dünya kendi etrafındaki dönüşünü 24 saatte tamamlar.
- Dünya kendi etrafında dönmesi sonucu gece ve gündüz oluşur.

Aşağıda verilen görselde 1 numaralı ok Dünya'nın kendi eksenini etrafında döndüğünü 2 numaralı ok ise Dünya'nın Güneş'in etrafında dolandığını göstermektedir. Aşağıda verilen bilgileri okuyarak Dünya'nın hareketi ve sonuçlarını 1 veya 2 olacak şekilde numaralandırınız.



- Bu hareketi sonucu gece ve gündüz oluşur.
- Dünya'nın Güneş'in etrafında dolanma hareketi
- Bu hareketi 24 saatte tamamlar.
- Dünya'nın kendi etrafında dönme hareketi
- Bu hareketi 1 yılda tamamlar. Bu sürede mevsimler oluşur.

DÜNYA'NIN ŞEKLİ VE HAREKETLERİNİN İNSAN YAŞAMINA ETKİLERİ

Aşağıdaki cümlelerde boş bırakılan yerleri verilen kelimelerle uygun olacak şekilde tamamlayınız.

4

yaz

1 yılda

ilkbahar

gece

gündüz

12

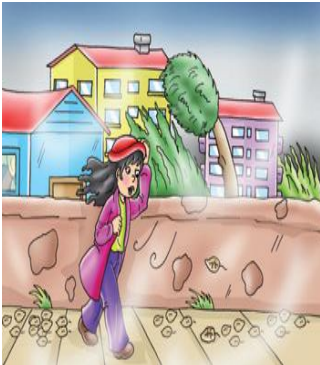
mevsimler

24 saatte

- Dünya'nın kendi etrafında dönmesiyle ve yaşanır.
- Dünya, Güneş'in etrafında dolanmasını tamamlar.
- Dünya'nın Güneş etrafında dolanımı sonucu oluşur.
- Bir yılda mevsim vardır.
- Dünya, kendi etrafındaki dönüşünü tamamlar.
- Bir yılda ay vardır.
- Kış mevsiminden sonra gelen mevsim mevsimdir.
- İlkbahar mevsiminden sonra gelen mevsim mevsimdir.

Aşağıda verilen resimlerin üst tarafına hangi mevsim olduğunu alt tarafına ise mevsimin aylarını yazınız. (Mevsim ve mevsim aylarının baş harfleri verilmiştir.)

S.....



E.....

E.....

K.....

K.....



A.....

O.....

Ş.....

İ.....

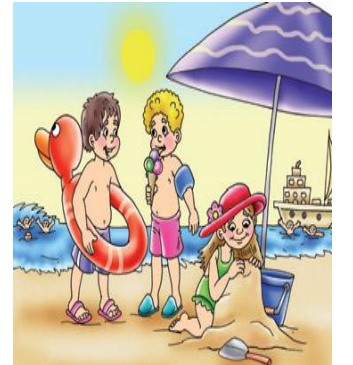


M.....

N.....

M.....

Y.....



H.....

T.....

A.....