

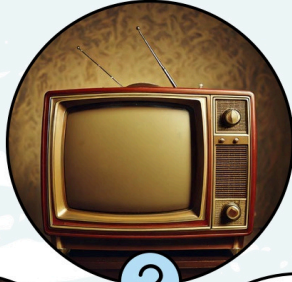
METNE YOLCULUK BAŞLIYOR



Ulaşım ve iletişim araçlarını inceleyiniz.



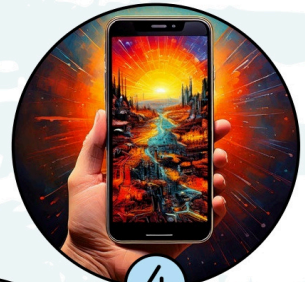
1



2



3



4



5



6



7



8



9



Benzeriz,
Farklıyız!



Geçmiş ve günümüzde kullanılan ulaşım ve iletişim araçlarının numaralarını verilen alanlara yazınız.

Geçmişte Sık
Kullanılan Araçlar

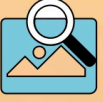
2,3,5,6,9

.....
.....
.....

Günümüzde Sık
Kullanılan Araçlar

1,4,7,8

.....
.....
.....



Başlığı ve görseli inceleyip şiirin konusunu tahmin ediniz.



Şiiri noktalama işaretlerine dikkat ederek önce sessiz sonra sesli okuyunuz.

BİLGİ ÇAĞI

Dört bir yana yayıldı
İletişim kuşağı.
Göklerdeki uydular
Yakın eder uzağı.

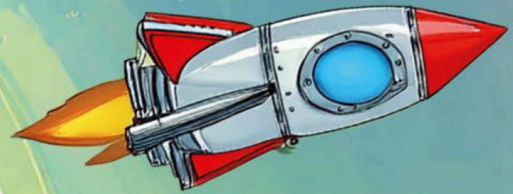
Dünyamızı kapladı
Artık internet ağı.
Ekrandan hepimizi
Selamlar bilgi çağı

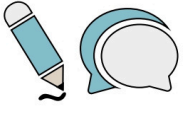


Dünyanın her yerine
Bir anda gidiyoruz.
Bilim adamlarına
Teşekkür ediyoruz.
(...)

Gerçek rehber olarak
Bilgiyi seçmeliyiz,
Uygarlık yarışında
Herkesi geçmeliyiz.

Bestami YAZGAN
Çıtı Pıtı Kutu Kutu Şiirler
(Kısaltılmıştır.)





Şiirin konusunu yazınız. Okuma öncesi yaptığınız tahmin ile şiirin konusunu karşılaştırınız.

Bilgi çağının insanların hayatını kolaylaştırması.

SÖZLÜK ÖZGÜRLÜKTÜR



Görselden hareketle sözcüklerin anlamlarını tahmin edip sözlük anlamlarıyla eşleştiriniz. Sözcüklerin sözlük anlamını yazarak cümle içerisinde kullanınız.



uydu

Bilimsel çalışmalarla uğraşan kimse.

Güneş çevresinde dolanan gök cisimlerinin ortak adı.



bilim adamı

Türlü amaçlarla yerden fırlatılan gökyüzünde gezen araç.

uydu

Sözlük Anlamı: Bir gezegenin etrafında dönen gök cisimidir.

Cümlem: Uydu sayesinde televizyon izleyebiliyoruz.

bilim adamı

Sözlük Anlamı: Bilimle uğraşan, araştırmalar yapan kişidir.

Cümlem: Bilim adamı yeni bir icat yaptı.



Okurken belirlediğiniz sözcüklerin anlamını www.sozluk.gov.tr adresinden araştırıp sözlük defterinize yazınız.



Şiir ile ilgili soruları cevaplayınız.

Konuşurken sözcükleri yerinde ve anlamına uygun kullanınız.



1. Şaire göre uzağı yakın eden nedir? **Uydular**
2. Şaire göre dünyamızı kaplayan nedir? **İnternet ağı**
3. Şaire göre hepimizi selamlayan nedir? **Bilgi çağı**
4. Şair kimlere teşekkür ediyor? **Bilim adamları**
5. Şaire göre gerçek rehber olarak neyi seçmeliyiz? **Bilim**



Eksik olan sözcükleri şiire göre tamamlayınız.

Bilgi Çağı

Dört bir yana yayıldı

..... **İletişim** kuşağı.

Göklerdeki **uydular**

Yakın eder uzağı.

Gerçek **rehber** olarak

..... **bilimi** seçmeliyiz,

..... **bilgi** yarışında

Herkesi geçmeliyiz.



Verilen yönergelere göre tablodaki şekillerden başlayarak ok yönünde ilerleyiniz. Heceleri birleştirerek oluşan sözcüğü örnekteki gibi yazınız.



1→ 1↓ 3→ 1↑ 2→ 1↓ 3→

meraklı



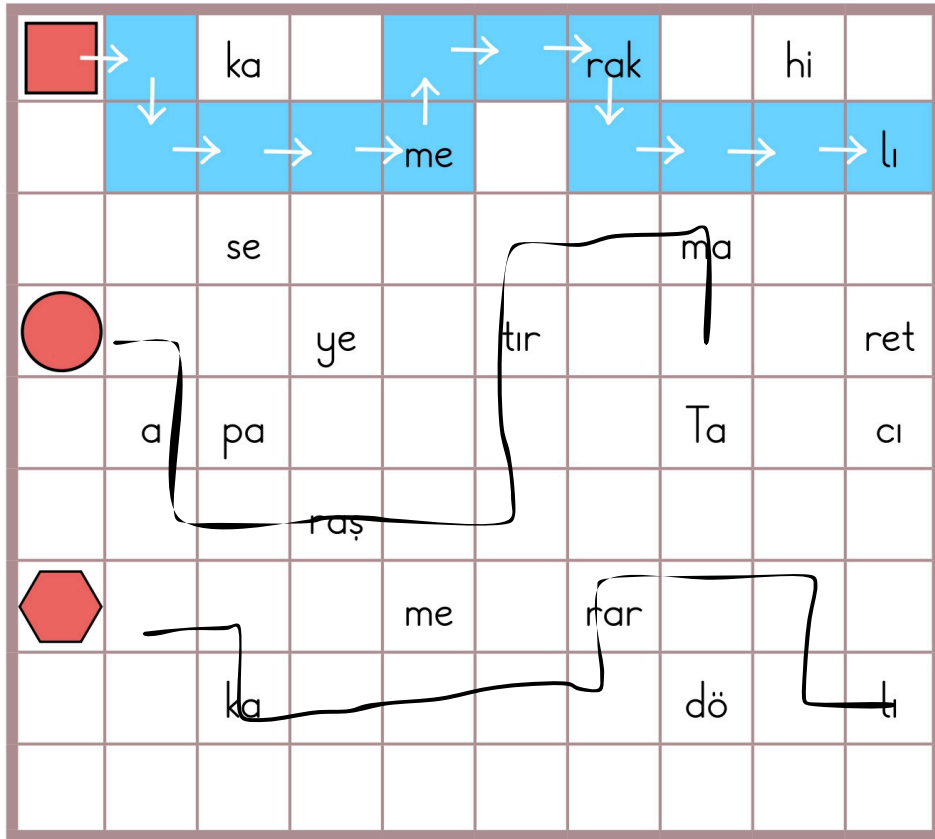
1→ 2↓ 4→ 3↑ 3→ 2↓ 1→

araştırma



1→ 1↓ 5→ 2↑ 2→ 2↓ 1→

kararlı



Bulduğunuz sözcüklerle anlamlı ve kurallı cümleler yazınız.

Ömer çok meraklı bir öğrenciydi.

Damla çok iyi araştırma yapar.

Sen çok kararlı görünüyorsun.